



ПРАКТИЧЕСКИЙ ЖУРНАЛ



www.ivd.ru

2014
№5

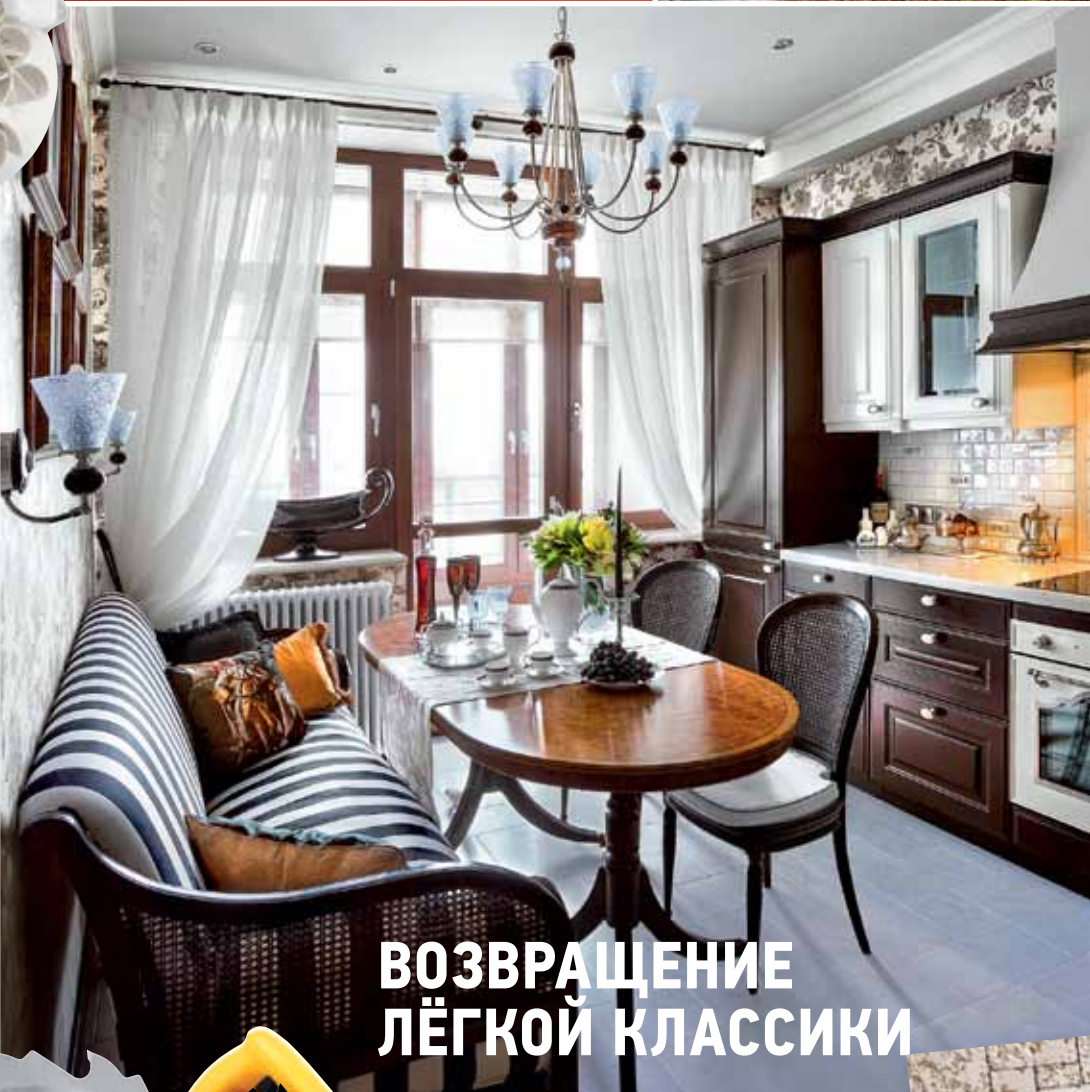
ИДЕИ ВАШЕГО ДОМА



ДОМ ИЗ КЛЕЁНОГО
БРУСА ПЛОЩАДЬЮ 216 М2



ФАРФОР
И КЕРАМИКА
ДЛЯ ДЕКОРА
ИНТЕРЬЕРА



НАПОЛЬНЫЕ
ПОДУШКИ:
УДОБНО
И СТИЛЬНО



16+

ЛЕСТНИЦЫ:
ЧТО ТАКОЕ
ХРЕБТОВЫЙ
КОСОУР

ВОЗВРАЩЕНИЕ
ЛЁГКОЙ КЛАССИКИ

ОТДЕЛКА
ФАСАДНЫМ
КАМНЕМ

ISSN 2309-9135
0.05.1.4.
9 772309 913 008



КАК ВЫБРАТЬ
ЦИРКУЛЯРНУЮ ПИЛУ



КАЖДОЙ РАКОВИНЕ
СВОЙ СМЕСИТЕЛЬ

Вспоминная ПОСТМОДЕРН



дизайнеры
ВЛАДИМИР ЯКУШИН,
ИРИНА ЯКУШИНА
студия интерьера CONCEPT



Спроектированное для небольшой семьи (родители и сын 7–8 лет) жилище представляет собой двухуровневую квартиру свободной планировки общей площадью 110 м². Единственное ограничение — это несущие стены на каждом этаже. Они делят пространство на две равные по площади части. В середине этих стен оставлены достаточно большие проёмы. На первом

этаже имеются две лоджии. Второй этаж мансардного типа — со скошенным потолком и мансардными окнами. Высота первого этажа — 2,8 м. На втором этаже потолки разноуровневые (наибольшая высота — 4,5 м).

Перед началом разработки образа интерьера авторы предположили, что хозяева — люди разносторонние, и представили себе их образ жизни. Так в гостиной появилось фортепиано — семейная реликвия, а на втором этаже —



ИДЕИ
ВАШЕГО
ДОМА

ОСОБЕННОСТЬ ПРОЕКТА: МИКС СТИЛЕЙ И ДЕКОРАТОРСКИХ ПРИЁМОВ — ЛОФТА И НЕОБАРОККО, МИНИМАЛИЗМА И ПОСТМОДЕРНА, СОВРЕМЕННОЙ МЕБЕЛИ, БЛЕСТЯЩИХ, ПРИТЯГИВАЮЩИХ ВЗГЛЯД ПРЕДМЕТОВ — СОЗДАЁТ ОСОБУЮ АТМОСФЕРУ: НЕОБЫЧНУЮ, СЛОЖНУЮ, ТВОРЧЕСКУЮ



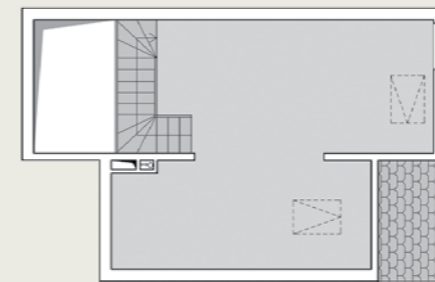
экспликация первого этажа

- 1. Прихожая.....6,1 м²
- 2. Кухня-столовая.....18,3 м²
- 3. Гостиная.....25,8 м²
- 4. Гардеробная.....2,4 м²
- 5. Санузел.....2,2 м²
- 6. Постирочная.....4,3 м²
- 7. Лоджия.....3,8 м²

технические данные

общая площадь.....59,1 м²
высота потолка.....2,8 м

план второго этажа до перепланировки



план второго этажа после перепланировки



экспликация второго этажа

- 1. Спальня родителей....13,7 м²
- 2. Детская.....15,7 м²
- 3. Ванная комната.....8,4 м²
- 4. Кабинет.....8,3 м²
- 5. Холл.....6,2 м²

технические данные

общая площадь.....52,3 м²
высота потолков.....2,8–4,5 м

данный купон дает вам право на скидку 10%



официальный дилер компании

ЗАМКИ И ДОВОДЧИКИ ИЗ ФИНЛЯНДИИ

Москва, М. Ордынка, 37/3; тел.: (495) 951 54 67; www.d-lock.ru

купон действует до 31.12.2015

СКИДКА 10%



Камин вместе с лестницей служит композиционным центром пространства первого этажа. Расположенный в глубине комнаты, он наполняет этот уголок живым пламенем и символически является самым светлым пятном в гостиной благодаря заряжающим позитивом ярким изразцам

Фортипиано делит гостиную на две зоны: каминную и отдыха (перед телевизором и с «читальней» в лоджии), а стеклянные раздвижные перегородки отделяют кухню-столовую. Благодаря их прозрачности пространство студии кажется единым. Изящная хрустальная люстра контрастирует с фактурой кирпичной кладки и декорированным «под бетон» потолком. Массивная тёмная напольная доска с «потёртостями» поддерживает другие типы фактуры



кабинет хозяина. Ванную комнату и спальню авторы намеренно запроектировали изысканными, с насыщенным декором, а рабочую зону кухни — наоборот, лаконичной, максимально «профессиональной», с фасадами и столешницей из нержавеющей стали, монолитной мойкой и хорошим освещением. Для связи таких различных направлений решено использовать старый кирпич в отделке стен — он послужит контрастным фоном для каждого из них. Соответственно, и интерьер получился эклектичным и многоплановым — своего рода экспериментальной площадкой для разнообразных идей, образов, стилей, материалов и цветов. В палитре — насыщенные тона: шоколадный, чёрный и серый. Монотонность тёмной гаммы разбавляют яркие цветные акценты в предметах и декоре.

На первом этаже создано общее пространство кухни-столовой и гостиной, объединённой с лоджией, а также прихожая, гардеробная, санузел и спрятанная в глубине кухни постирочная. В прихожей шириной всего 1,2 м нет места для полноценного гардероба. Для хранения верхней одежды используется проходная гардеробная, из которой можно попасть в гостевой санузел. Раздвижные двери в этих помещениях позволяют экономить пространство. В присоединённой к гостиной лоджии поставлены книжные стеллажи и козетка, на которой можно с удобством расположиться с любимой книгой. Вторая лоджия, примыкающая к столовой, служит небольшой террасой.

Если гостиная и столовая выдержаны в сочетающихся стилях лофт и постмодерн, с характерной для последнего иронией и цитатами из «прожитых» архитектурных эпох,

Обычно холл — это «дежурное», проходное место, которое ничем интересным не выделяется. Но здесь это «скромное» впечатление авторы исправили эффектной люстрой и ярким диванчиком

Для визуального расширения узкой прихожей напротив входной двери предусмотрен яркий акцент — круглое зеркало в красной резной раме, освещённое поворотными спотами. Зеркальные дверцы высоких обувниц тоже «увеличивают» пространство





Натяжной потолок с изображением облаков имитирует настоящее небо. Стены частично облицованы чёрным кирпичом, а мебель, словно сколоченная из выгоревших на солнце досок, воссоздаёт обстановку загадочного чердака



↑ Обилие дерева вызывает ощущение изолированности, основательности и покоя. Кожаные стёганные диван и кресло даже небольшому кабинету придадут солидность и респектабельность. Жалюзи во всю стену создают иллюзию спрятанного за ними окна

↻ Мансардное окно над кроватью привносит интригу, а крашенный в тёмный цвет потолок делает атмосферу интимной. Отражающие зеркальные поверхности (фасад комода, часть стены и само зеркало) зрительно добавляют метража



«Золотистая» мозаика переходит со стены на потолок и выразительно выделяет зону купели. Чёрная раковина на ножках и белоснежный унитаз с высоким бачком придают интерьеру классическое звучание

то кухня решается в контрастной для обоих стилистике хай-тека. Главное здесь — функциональность: лаконичная отделка, вместительные шкафы от пола до потолка со спрятанной в них бытовой техникой, «остров» — барная стойка на границе кухни и столовой.

На втором этаже спланированы спальня родителей, детская, кабинет и ванная комната. Кабинет оформлен в классическом стиле: массивные стеллажи для книг, кожаная мебель, кессонированный потолок в отделке деревом. В качестве полезного и аутентичного аксессуара стену украшает барометр.

Антураж спальни рассчитан на релаксацию и создание атмосферы уюта. Коричневый матовый потолок создаёт иллюзию большей высоты.

«Чердачная» романтика детской (комнаты со скошенным потолком и мансардным окном) подчеркнута мебелью, стилизованной под сколоченные из подручных материалов ящики, канатами и потолком с рисунком неба.

Сильные стороны проекта:

- создано много мест хранения (гардеробные на первом этаже и на антресоли второго уровня)
- в присоединённой лоджии обустроена мини-библиотека
- организован кабинет

Слабые стороны проекта:

- в гостевой санузел, «спрятанный» в глубине гардеробной, непросто попасть
- лестница с забежными ступенями экономит место, но недостаточно комфортна для пользования при постоянном проживании
- кресла у камина перегораживают проход в студию-гостиную

Проектная часть	330 тыс. руб.
Работа строителей	2 млн 300 тыс. руб.
Строительные материалы (для черновых работ)	700 тыс. руб.

Вид конструкции	Материал	Количество	Стоимость, руб.
ПОЛЫ			
Прихожая, лоджия, гардеробная, кухня, столовая, постирочная	Керамическая плитка Sant Agostino	46 м²	157 000
Санузел	Керамогранит Nickel50JLP (Imola Ceramica)	2,6 м²	3500
Ванная комната	Мозаика Ceramica Di Treviso	8,36 м²	238 000
Холл, гостиная, спальня, детская, кабинет	Паркетная доска Solidfloor (Fetim Professional)	73 м²	370 000
СТЕНЫ			
Прихожая, гостиная	Кирпич декоративный натуральный S.Anselmo	2025 шт.	123 000
Детская	Кирпич декоративный S.Anselmo	210 шт.	21 000
Гостиная	Изразцы (Россия)	—	90 000
Весь объект	Краска в/д, колер — Dulux	15 л	9000
ПОТОЛКИ			
Прихожая, кухня, столовая, постирочная	Натяжной потолок «замша» (Descor)	55 м²	65 000
Холл, спальня, санузел, ванная, гардеробная	Натяжной потолок (Франция)	33 м²	50 000
Детская	Натяжной потолок с фотопечатью (Франция)	16 м²	74 000
ДВЕРИ (укомплектованные фурнитурой)			
Прихожая	Стальная дверь Torterolo & Re	1 шт.	80 000
Гостиная, кухня	Перегородки раздвижные Longhi	4 шт.	108 000
Постирочная	Дверь из нержавеющей стали (Россия)	1 шт.	27 000
Другие комнаты	Межкомнатные и раздвижные двери Romagnoli	5 шт.	174 000
САНТЕХНИКА			
Санузел, ванная комната	Раковина стеклянная Spun Glass Vessels, смеситель Falling Water, ванна акриловая Kohler, смеситель Nicolazzi, консоль Serenada, столешница Nero Marquina (Devon & Devon), унитаз и сиденье — Lady (Lineatre), шкафчик Happy D (Duravit), унитаз навесной и сиденье — Como (Flaminia), душевая панель Hansgrohe, душевой гарнитур Classica (Nicolazzi), инсталляция Viega, полотенцесушители (Италия)	16 шт.	700 000
ЭЛЕКТРОУСТАНОВОЧНОЕ ОБОРУДОВАНИЕ			
Весь объект	Розетки, выключатели — Merten	80 шт.	120 000
ОСВЕТИТЕЛЬНЫЕ ПРИБОРЫ			
Весь объект	Светильники (Италия, Испания, Россия)	125 шт.	685 000
МЕБЕЛЬ И ДЕТАЛИ ИНТЕРЬЕРА (включая изготовленные на заказ)			
Прихожая	Высокие шкафы для обуви Longhi	2 шт.	125 000
	Консоль, банкетка, зеркала, комод под ТВ — Moda	5 шт.	430 000
Кухня	Стол обеденный (круглый) POS20 (Glas)	1 шт.	108 300
	Обеденные стулья (Италия)	4 шт.	170 000
	Сервант Zonta	1 шт.	208 000
	Кухня с «островом», барные стулья — Aster, Ernestomeda	—	890 000
	Столешница из искусственного камня Diamant by Ligron	—	89 000
Гостиная	Диван-кровать Gerry (Bodema)	1 шт.	142 900
	Кресла CG26 (Alta Moda)	2 шт.	290 000
	Козетка Christopher Guy	1 шт.	250 000
	Столик Gray Foglia Argento Champagne (Cantori)	1 шт.	41 400
	Стеллажи, тумба под ТВ — Tonin Casa	3 шт.	380 000
Холл	Топка для камина (Польша)	1 шт.	45 000
	Стеллаж Moda	1 шт.	256 750
Спальня родителей	Кровать с боксом для матраса Danti	1 шт.	286 350
	Тумбы, шкаф-купе, комод (Италия)	4 шт.	240 000
Детская	Кровать-чердак, стол, кресла, ящик, наполнение шкафа, дверцы (Россия)	8 шт.	402 000
Другие комнаты	Диваны, стеллажи, стол, кресло (Италия)	5 шт.	490 000
ВСЕГО (без учёта работы строителей и черновых материалов)		8 344 200	